



Inbjudan till Miniatyret och Upptäcktsresan 2024

Almtuna scoutkår

13 april 2024

Välkomna!

Almtuna scoutkår välkomnar alla spårarscouters och upptäckarscouters i Upplandslättnens scoutdistrikt till årets distriktstävlingar, Miniatyret och Upptäcktsresan som går av stapeln **lördagen den 13:e april**.

Plats för tävlingarna

Tävlingarna kommer att starta och sluta vid Lindbackens skola. På slingan kommer de tävlande bland annat att passera vår stuga Ekbacken.

Hålltider

- Registrering för patruller: 9.00
- Kontrollerna öppnar: 9.45
- Kontrollerna stänger för lunch: 12.00 – 12.30
- Tävlingarna avslutas: cirka 15.00

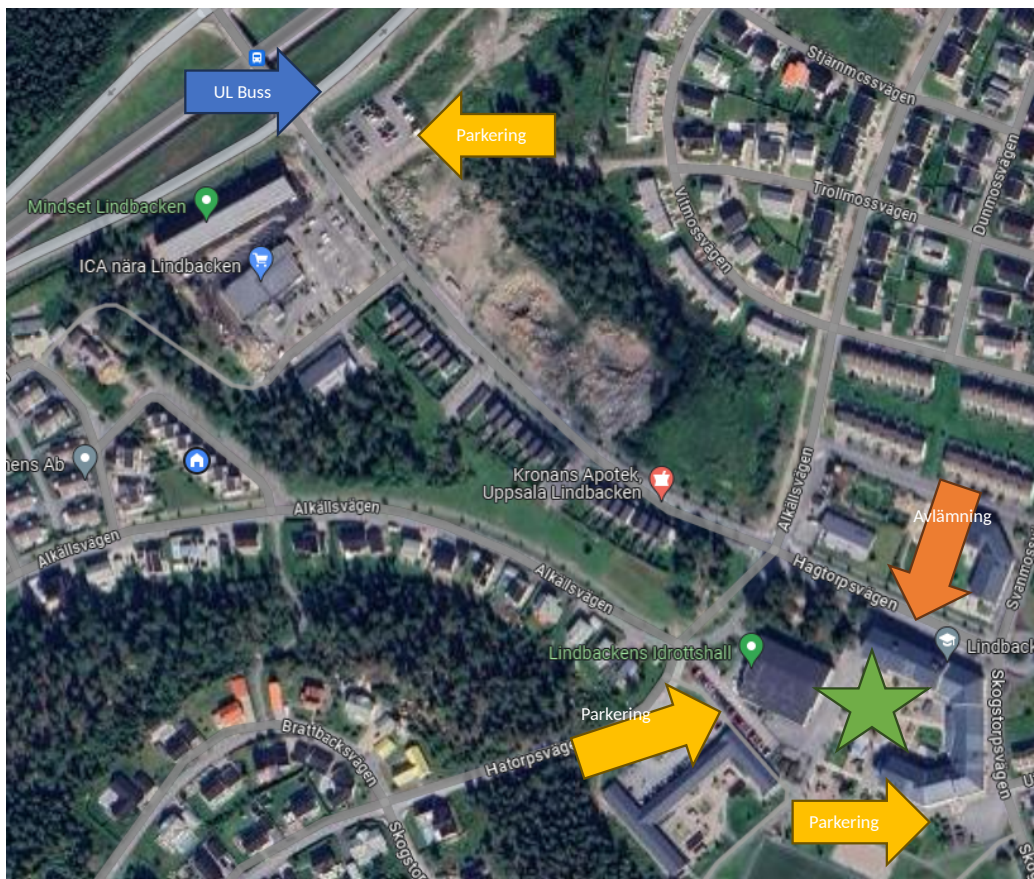
Transport

Kollektivtrafik

Den närmaste busshållplatsen heter Lindbacken och där stannar busslinjerna 118, 804 och 886. Den ligger vid på- och avfarten till länsväg 288, cirka 400 meter från startplatsen för tävlingarna.

Bilparkering

Det finns ett fåtal bilparkeringar precis vid skolan. Där finns också en plats för avlämning och upphämtning. Parkering kan även ske vid Lindbackens idrottshall som angränsar till skolan samt på Lindbackens pendlerparkering vid länsväg 288, cirka 400 meter från startplatsen för tävlingarna.



Patrullstorlek

Patrullerna ska bestå av mellan tre och åtta scouter.

Utrustning

Klädsel

Tävlingen kommer att uteslutande vara utomhus, så kläder efter väder är en god idé. Det är trevligt om så många som möjligt bär scoutdräkt, men det är förstås inget krav.

Matsäck

Samtliga scouter ska ta med sig egen matsäck som inte kräver uppvärmning och som äts ute på slingan mellan klockan 12.00 och 12.30 vid närmaste kontroll.

Säkerhet

Medföljande ledare ansvarar för sina scouter. Första hjälpen-kit kommer att finnas vid varje kontroll.

Anmälan

Anmälan sker avdelningsvis via [den här sidan](#) med start 7 mars. Anmälan är öppen mars ut.

Övrigt

Föräldrar är välkomna men får inte "störa" patrullen vid kontrollerna.

Almtuna scoutkår har engagerat äventyrar-, utmanar- och roverscouter i att planera och bemanna kontrollerna med stöttning av sina ledare. Ledare från andra kårer som vill fungera som kontrollanter får dock gärna anmäla sitt intresse vid starten, men vi kommer *inte* att kräva att varje kår bidrar med en kontrollant per deltagande patrull.

Kontakt

Tävlingsledningen består av Karin Grannas, Emma Ahrnstedt och Kalle Michanek. Ni når oss på miniupp@almtunascout.se.

Tävlingsansvarig i distriktet nås på tavlingar@scoutuppland.se.